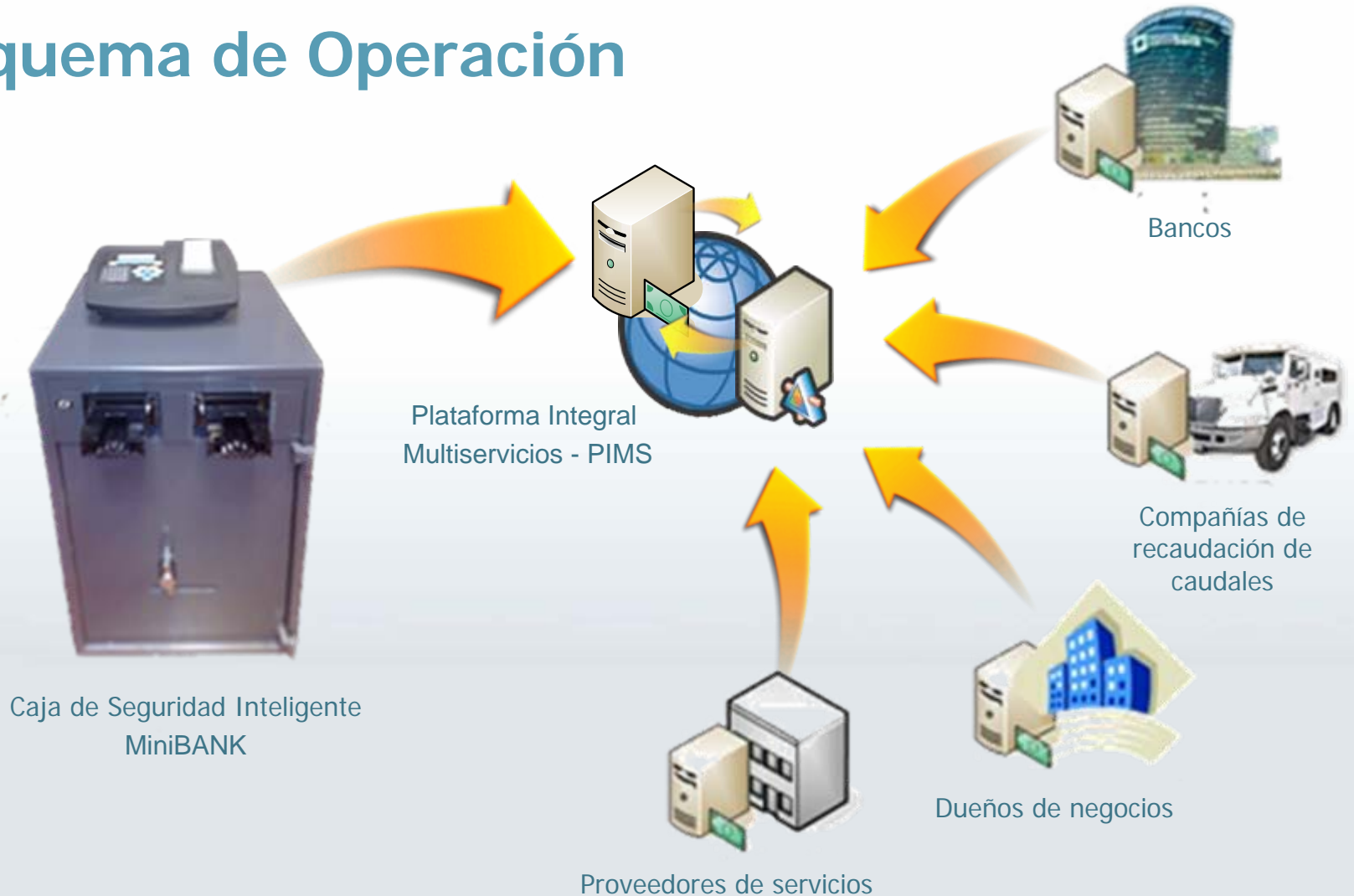


MiniBANK



SISTEMA INTELIGENTE DE ADMINISTRACION DE DINERO

Esquema de Operación





DELSAT GROUP

MiniBANK

SISTEMA INTELIGENTE DE ADMINISTRACION DE DINERO

Caja de Seguridad Inteligente

- Valida el dinero ingresado, reduciendo pérdidas por billetes falsos.
- Controla y audita a los responsables del manejo de los valores. Identifica al emisor y receptor del dinero.
- Registra todos los eventos para determinar la trazabilidad del dinero.
- Evita las diferencias de caja al momento del cierre de turnos.





DELSAT GROUP

MiniBANK

SISTEMA INTELIGENTE DE ADMINISTRACION DE DINERO

Caja de Seguridad Inteligente

- Entrega los documentos necesarios para facilitar los cuadros contables.
- Se integra con distintos POS de venta para forzar depósitos parciales.
- Incrementa la seguridad reduciendo el riesgo de robo.
- Reduce los tiempos de exposición del conteo en sitio del efectivo.
- Reduce los tiempos administrativos para la rendición del efectivo.





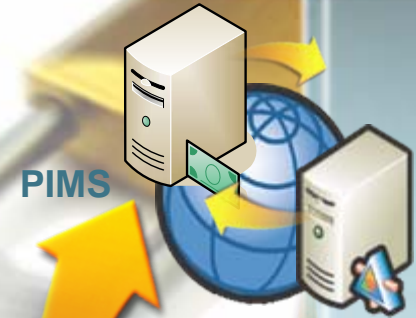
DELSAT GROUP

MiniBANK

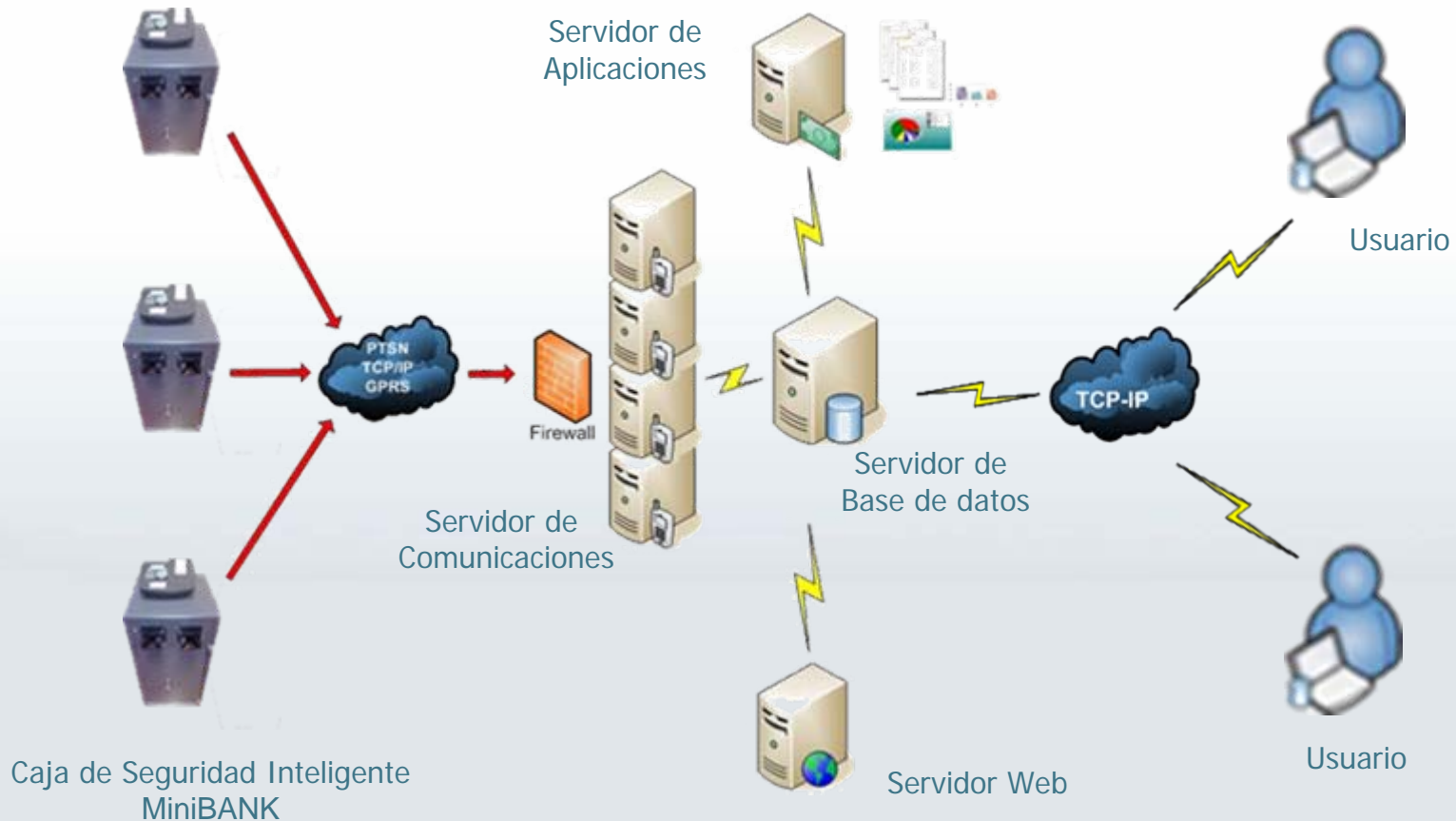
SISTEMA INTELIGENTE DE ADMINISTRACION DE DINERO

Caja de Seguridad Inteligente

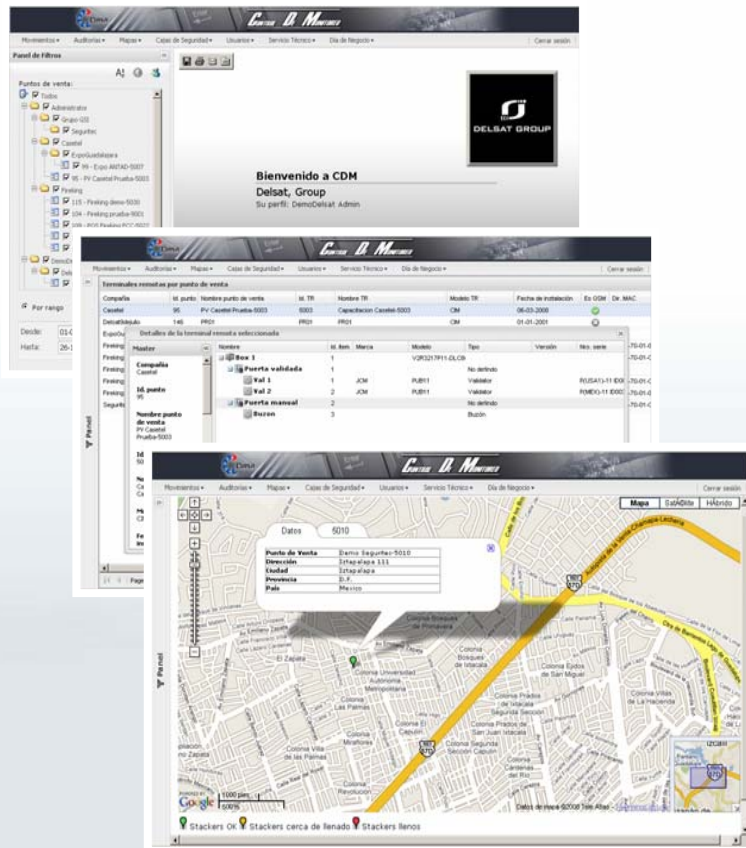
- Uno o dos validadores bulck o single note, con capacidad de almacenamiento de hasta 2000 billetes por validador.
- Transmisión y Recepción de datos vía TCP / IP
- Cerradura eléctrica activada desde la interface de usuario
- Buzón para depósitos manuales.
- Circuito auxiliar de apertura
- Sensor de apertura de puerta
- Batería de backup con cargador incorporado



Plataforma Integral Multiservicios - PIMS



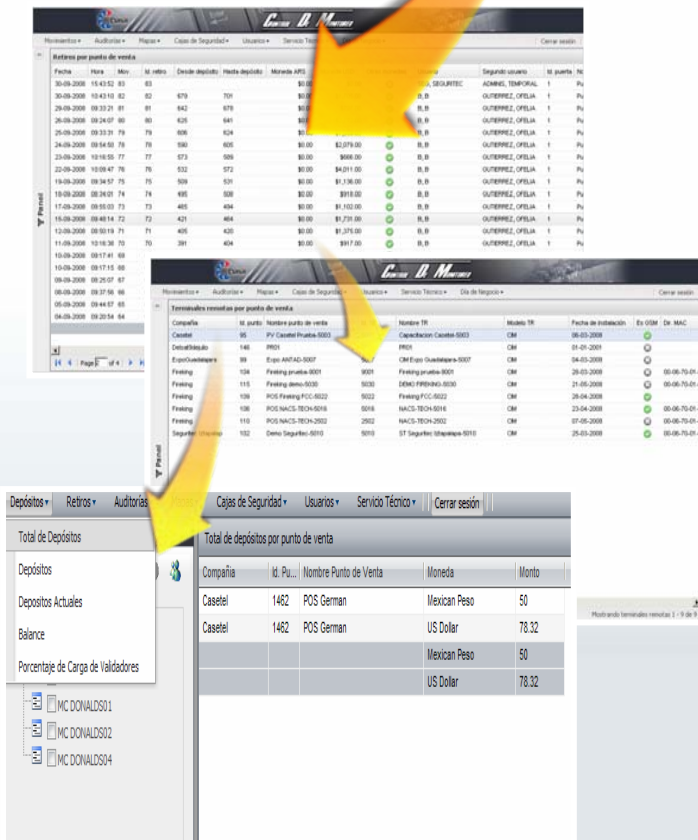
Control y Monitoreo Remoto de la Red



- Más Control e Información para la gestión integral de una red MiniBANK.
- Administración centralizada de una amplia gama de servicios para los distintos actores del mercado.
- Implementación de una logística más segura y eficiente para los procesos de control, administración y transporte del dinero.

Control y Monitoreo Remoto de la Red

- Reducción de los costos de operación y logística de recaudación del efectivo
- Control y mejora de los procesos internos
- Información permanente del flujo del efectivo, cantidad de dinero en cada MiniBANK y todos los movimientos de depósitos, extracciones y cierres diarios detallados.

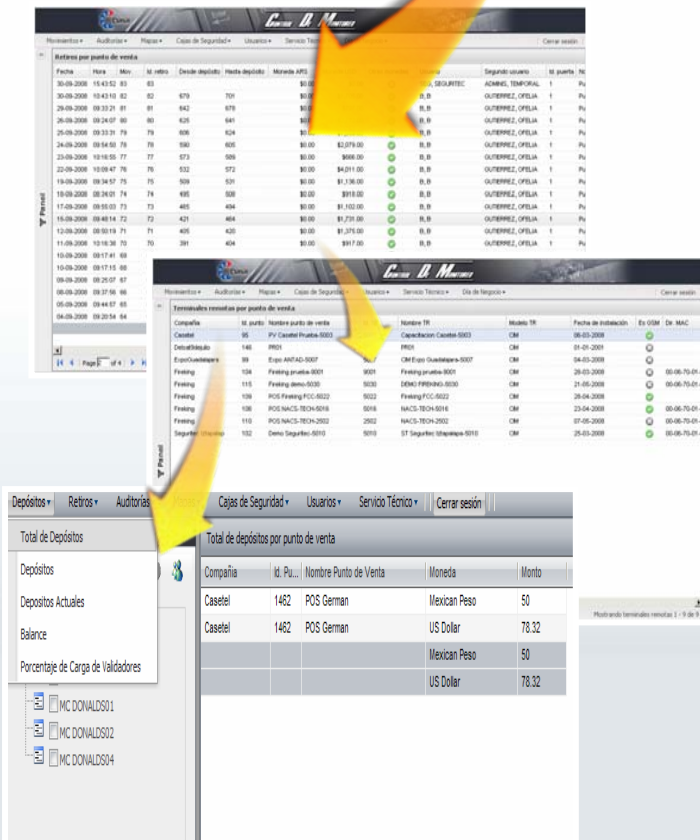


The image displays three screenshots of the MiniBANK system interface. The top screenshot shows a 'Balances por punto de venta' table with columns for Fecha, Hora, Min, Sec, Cuentas de Débito, Monto depositado, Monto en caja, and Seguridad. The middle screenshot shows 'Terminales remotas por punto de venta' with columns for Nombre TR, Múltiplo TR, Fecha de instalación, and Es GSM de MAC. The bottom screenshot shows a 'Total de Depósitos' summary table with columns for Total de depósitos por punto de venta, and a list of users on the left.

Compañía	Id. Pu.	Nombre Punto de Venta	Moneda	Monto
Casatel	1482	POS German	Mexican Peso	50
Casatel	1482	POS German	US Dolar	78.32
			Mexican Peso	50
			US Dolar	78.32

Control y Monitoreo Remoto de la Red

- Integración de la información con sistemas de terceros como bancos (boleta de depósitos electrónicos), compañías de transporte de valores, clientes corporativos, etc.
- Sistema de alarmas on line para conocer los eventos y datos críticos al instante
- Acceso web seguro



The image displays three screenshots of the MiniBANK web interface. The top screenshot shows a 'Historial por punto de venta' table with columns for Fecha, Hora, Mon, Sal, Débito, Crédito, and Monto. The middle screenshot shows 'Terminales conectados por punto de venta' with columns for Nombre TR, Modelo TR, Fecha de instalación, and Es GSM de MAC. The bottom screenshot shows a 'Total de Depósitos' summary table with columns for Tipo de Depósito, Total de depósitos por punto de venta, and a list of users.

Tipo de Depósito	Total de depósitos por punto de venta
Depósitos	
Depósitos Actuales	
Balance	
Porcentaje de Carga de Validadores	

Compañía	Id. Pu.	Nombre Punto de Venta	Moneda	Monto
Casatel	1462	POS German	Mexican Peso	50
Casatel	1462	POS German	US Dolar	78.32
			Mexican Peso	50
			US Dolar	78.32

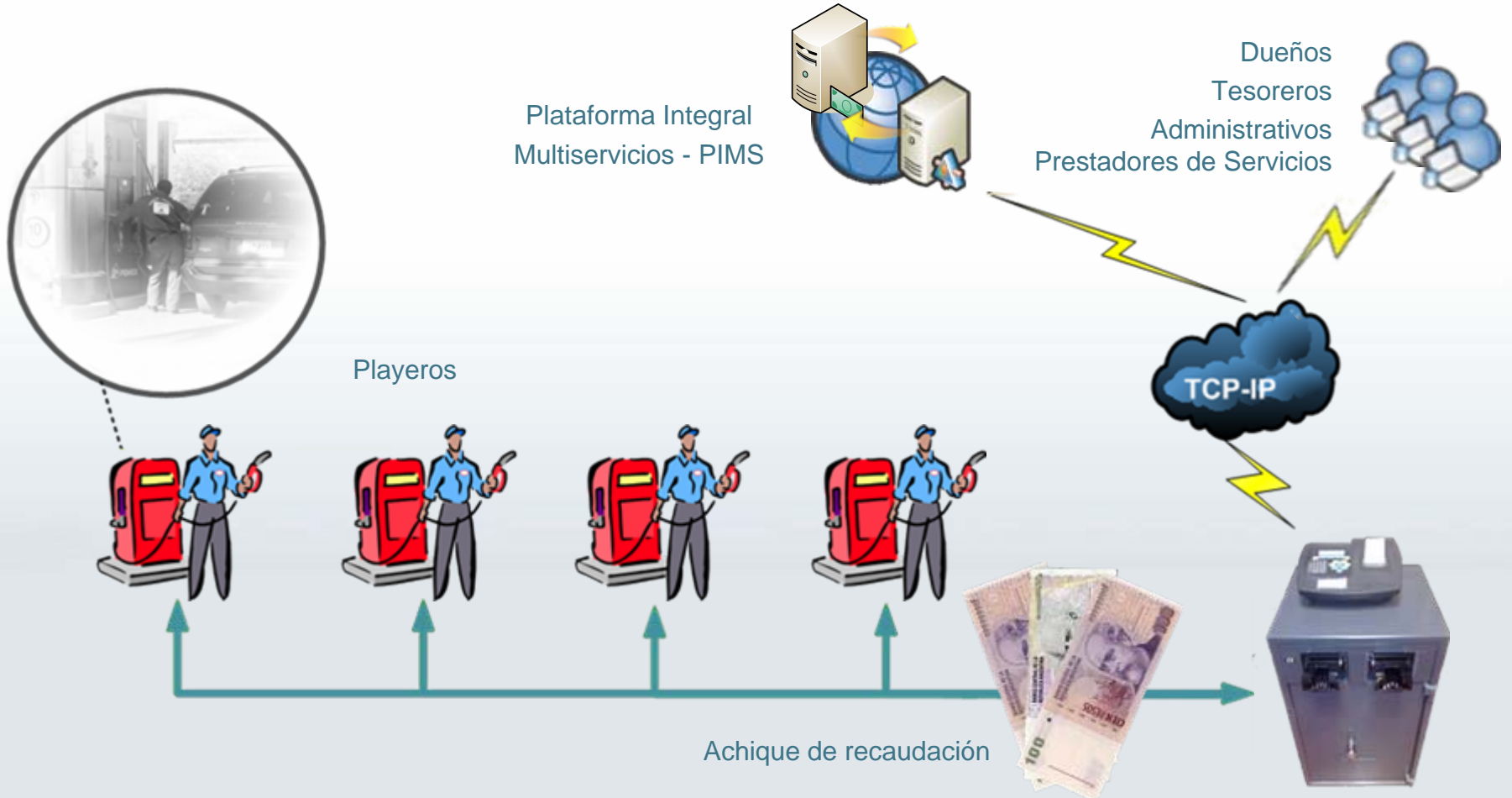
Control y Monitoreo Remoto de la Red

Utilización de tecnología de mapas para



- Identificar fácilmente los equipos y aplicaciones instaladas.
- Visualizar datos predefinidos como: modelo del equipo, tipo de validadores, estado del stacker, etc.
- Obtener un detalle de las órdenes de trabajo pendientes por equipo
- Conocer el estado actual de las transacciones por PDV

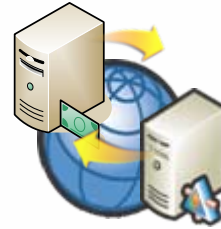
Aplicación para Achique de Caja



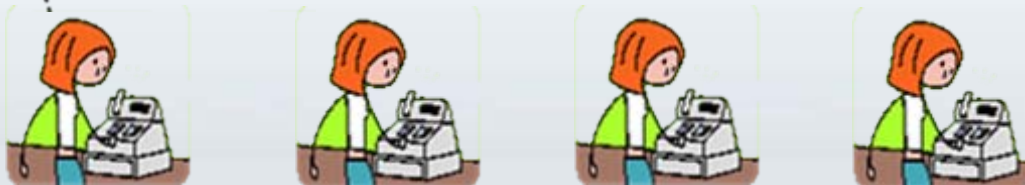
Aplicación para Achique de Caja



Plataforma Integral
Multiservicios - PIMS



Dueños
Tesoreros
Administrativos
Prestadores de Servicios



Achique de recaudación

Aplicación para Control Centralizado

